

แผนภูมิขั้นตอนการยื่นขอใบอนุญาต  
ประกอบกิจการ  
ที่เป็นอันตรายต่อสุขภาพ

ผู้ขออนุญาตยื่นคำขออนุญาตประกอบกิจการ  
ที่เป็นอันตรายต่อสุขภาพพร้อมเอกสาร  
(เจ้าหน้าที่ตรวจสอบเอกสารเบื้องต้น)

เจ้าหน้าที่กองสาธารณสุขออกตรวจพื้นที่  
และสถานที่ตั้งประกอบกิจการ  
พร้อมให้คำแนะนำด้านสุขาภิบาล

เจ้าพนักงานท้องถิ่นพิจารณาออกใบอนุญาต

ผู้ขออนุญาตชำระค่าธรรมเนียม  
พร้อมรับใบอนุญาต

เอกสารประกอบการพิจารณา

1. บัตรประจำตัวประชาชนผู้ยื่นคำขออนุญาต หรือ  
ผู้ประกอบการ
2. สำเนาทะเบียนบ้านผู้ขออนุญาต หรือผู้ประกอบการ
3. ใบอนุญาตฉบับเดิม (ถ้ามี)
4. อื่นๆตามที่เจ้าพนักงานสาธารณสุขเห็นควรใช้  
ประกอบ

แผนภูมิขั้นตอนการแก้ไขเหตุรำคาญ /  
ร้องเรียนต่างๆ

ประชาชนยื่นเรื่องร้องเรียน

เจ้าพนักงานท้องถิ่นตรวจสอบข้อเท็จจริงตามคำร้อง

เจ้าพนักงานท้องถิ่น ส่งให้ปรับปรุง /  
แก้ไขตามอำนาจหน้าที่  
\* ระวัง ปรับปรุง แก้ไข (พร้อมแจ้งผู้ร้องเรียน)  
\* พักใช้เพิกถอนใบอนุญาต

|              |                    |                   |
|--------------|--------------------|-------------------|
| ไม่มีผลกระทบ | มีผลกระทบไม่รุนแรง | มีผลกระทบร้ายแรง  |
| แจ้งผู้ร้อง  | แก้ไข / ปรับปรุง   | ระงับแก้ไขโดยด่วน |

ติดตามและประเมินผล



การประกอบกิจการ  
ที่เป็นอันตรายต่อสุขภาพ

กองสาธารณสุขและสิ่งแวดล้อม

เทศบาลตำบลเมืองยาง

เบอร์โทร 053-106095

กิจการที่เป็นอันตรายต่อสุขภาพ หมายถึง กิจการที่มีกระบวนการการผลิต หรือกรรมวิธีการผลิต ที่ก่อให้เกิดมลพิษ หรือสิ่งที่ทำให้เกิดโรค ซึ่งจะมีผลกระทบต่อสุขภาพอนามัย ของประชาชนที่อยู่ในบริเวณข้างเคียงนั้นๆ ไม่ว่าจะ เป็นเรื่อง มลพิษทางอากาศ ทางน้ำ ทางดิน ทางเสียง แสง ความร้อน ความสั่นสะเทือน รังสี ฝุ่นละออง เขม่า เถ้า วัตถุอันตราย เป็นต้น



[www.shutterstock.com](http://www.shutterstock.com) - 112321965

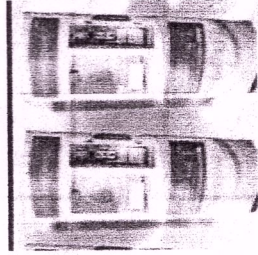
### อัตราโทษและค่าปรับ

1. เจ้าของกิจการละเลยไม่ยื่นคำขอรับใบอนุญาต หรือ จำคุกไม่เกิน 6 เดือน หรือ ปรับไม่เกิน 50,000 บาทหรือทั้งจำทั้งปรับ
2. ผู้ขอรับใบอนุญาตประกอบการไม่ปฏิบัติตามเงื่อนไขขุศุสลักษณะ มีโทษปรับไม่เกิน 10,000 บาท
3. การต่ออายุใบอนุญาตจะต้องยื่นคำขอต่อเจ้าพนักงานท้องถิ่น หากมิได้ชำระค่าธรรมเนียมก่อนใบอนุญาตสิ้นอายุ จะต้องชำระค่าปรับเพิ่ม ร้อยละ 20 ของค่าธรรมเนียมที่ค้างชำระ
4. ผู้ได้รับอนุญาตผู้ใดดำเนินการในระหว่างถูกสั่งพักใช้ใบอนุญาต มีโทษจำคุกไม่เกิน 6 เดือน หรือ ปรับไม่เกิน 50,000 บาทหรือทั้งจำทั้งปรับ และ

### การขออนุญาตสถานที่ประกอบกิจการที่เป็น



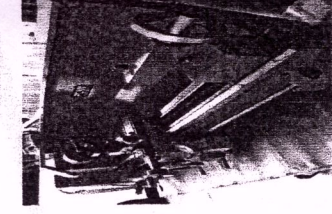
1. กิจการที่เกี่ยวข้องกับสัตว์ เช่น เลี้ยงไก่ นก วัว ควาย ปลา แผลง
2. กิจการที่เกี่ยวข้องกับสัตว์และผลิตภัณฑ์ เช่น การฆ่าหรือชำแหละและผลิตภัณฑ์ที่ทำจากสัตว์



3. กิจการที่เกี่ยวข้องกับอาหาร เครื่องดื่ม น้ำดื่ม เช่น ผลิต สะสม บรรจุ ถูกขึ้น พริกแกงไอศกรีม กาแฟ

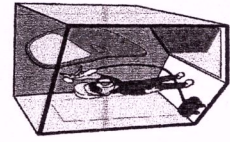
### 4. กิจการที่เกี่ยวข้องกับยา เวชภัณฑ์ อุปกรณ์การแพทย์เครื่องสำอาง

ผลิตภัณฑ์ทำความสะอาด เช่น การ



5. กิจการที่เกี่ยวข้องกับการเกษตร เช่น การผลิต สะสม บรรจุปุ๋ย มันสำปะหลัง ยาสูบ

6. กิจการที่เกี่ยวข้องกับโลหะหรือแร่ เช่น การผลิตเครื่องประดับ การกลึง เจาะ เชื่อม



7. กิจการเกี่ยวกับยานยนต์ เครื่องจักรหรือเครื่องกล เช่น การซ่อม เคาะ ฟันสี ถ่าง ขั้วดีเซลบสี หรือผลิตยานยนต์

8. กิจการที่เกี่ยวข้องกับไมหรือกระดาษ เช่น การเผาถ่าน การเลื่อย ซอย ผลิตไม้ขีดไฟ

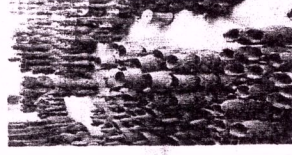


9. กิจการที่เกี่ยวข้องกับการบริการ เช่น กิจการสปา โรงแรม ห้องเช่า สระว่ายน้ำ ตู้ผู้สูงอายุ เลี้ยงเด็ก สถานที่ออกกำลังกาย



10. กิจการที่เกี่ยวข้องกับสิ่งทอ เช่น การทอเสื่อ เย็บผ้า พิมพ์ผ้า ซัก อบ รีด ย้อมผ้า

11. กิจการเกี่ยวกับหิน ดิน ทราวย ซีเมนต์ หรือวัสดุที่คล้ายคลึง เช่น ผลิตภาชนะดินเผา การระเบิด โม่ ย่อยหิน บดกระจุก ผลิตกระดาษทราย



12. กิจการที่เกี่ยวข้องกับปิโตรเลียม ปิโตเคมี ถ่านหิน ถ่านโค้ก และสารเคมีต่างๆ เช่น การผลิต บรรจุ สะสม ก๊าซ ถ่านโค้ก น้ำมัน ดอกไม้เพลิง สารกำจัดศัตรูพืช

13. กิจการอื่นๆ เช่น การผลิตเทียน พิมพ์แบบ

